

Chiffres clés 2018

Portraits des ligues normandes

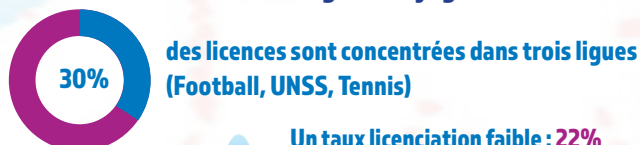
Disciplines sportives

- 74** comités ou ligues régionaux adhérents du CROS
- 89** pratiques sportives répertoriées (avec 100 licences minimum)
- 37** disciplines Olympiques ou Paralympiques
- 5** scolaires

Licences / bénévoles / clubs

 **735 000** licences
... soit **4,53 %** des licences françaises

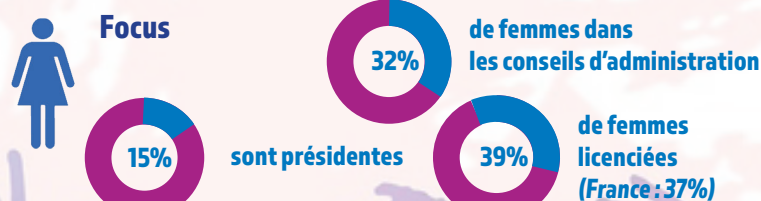
50 000 dirigeants, juges, arbitres licenciés



 Un taux de licenciation faible : **22%**
(France : 24,3 / Bretagne 26,9 / 27,3 : Pays de la Loire)

 Une évolution peu significative du taux de licences de 2007 à 2017

 **8130 clubs**
94 licenciés par club (nombre moyen)
64 licenciés par club (nombre médian)



Evolution du taux de licences féminines (période 2007 - 2017)
+ 2,7% pour les femmes
16 ligues augmentent significativement leurs licences féminines sur la période

Emploi (60 Ligues)



191 emplois directs
49% dans l'administratif
51% dans le développement, la formation et l'entraînement



16 ligues reçoivent des aides fédérales pour l'emploi

2/3 des ligues ont entre 0 et 3 emplois

Haut-niveau

(Données ministère des sports 2019)



182 sportifs listés

21 juges / arbitres listés

35 disciplines

soit 4% de l'ensemble des sportifs HN français
► 24 structures ou centres d'entraînements portés par 16 ligues
► 10 centres de formation de clubs professionnels

Budget (58 LIGUES)



25,6 millions d'Euros

Les **3/4** des ligues ont un budget inférieur à 400 000€
8 ligues ont un budget > à 1M€.
Elles rassemblent plus de 60% du total des budgets.

Composition «type» du budget des ligues* :

- 13% de subventions publiques
- 78% de ressources propres
- 2% de partenariat, mécénat, sponsoring
- 7% de produits financiers et de recettes exceptionnelles